

0,6 / 1 кВ

МУФТА

СОЕДИНИТЕЛЬНАЯ

КАБЕЛЬ С  
ПЛАСТМАССОВОЙ  
ИЗОЛЯЦИЕЙ2-4-ЖИЛЬНЫЙ  
КАБЕЛЬ

# 3M™ Scotchcast™

## Комплект заливной соединительной муфты с соединителем прокалывающего типа и компаундом № 1471N

### Серии 92-A 123 C

#### Назначение

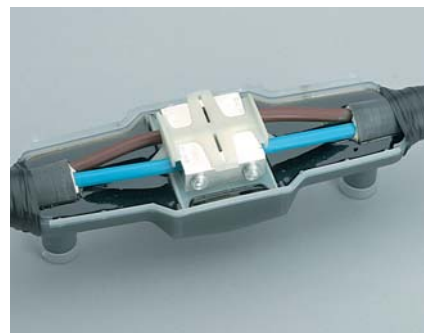
Заливная соединительная муфта Scotchcast 92-A 123 C используется в низковольтных электрических системах на кабелях с пластмассовой изоляцией.

#### Преимущества

- Универсальный соединитель на сечения кабеля от 6 до 35 мм<sup>2</sup>, может устанавливаться на алюминиевый и медный кабель со сплошными или многопроволочными жилами.
- Соединитель может устанавливаться на разное количество жил (от 2-х до 4-х). Срывные головки болтов соединителя обеспечивают оптимальную степень зажима и надежный электрический контакт.
- Монтаж муфты не требует удаления

изоляции и зачистки жил кабеля. Низкая чувствительность к ошибкам монтажа.

- Гарантированная электрическая изоляция между фазами. Напряжение можно подавать сразу после завершения монтажа.
- Муфту можно устанавливать как горизонтально, так и вертикально.
- Использование 3M™ Scotchcast™ 92-A-123 C экономит ваши издержки за счет отсутствия необходимости применения специальных инструментов и ограничений на условия хранения.



#### Параметры изделий

Тип кабеля	Максимальная емкость	Размеры, мм	Обозначение
(A) ВВГ	4 x 6 – 35	250 x 90 x 65	92-A 123 C

#### Соответствие стандартам

Корпус муфты и соединитель соответствуют европейским нормам Cenelec HD 623 и NF EN 61238-1. Компаунд 1471N соответствует стандартам C33-10 EDF и VDE.

#### Комплект поставки

В комплект поставки входит универсальный соединитель с прокалывающего типа, прозрачный двухсоставной корпус, упаковка с компаундом, изоляционная лента Scotch™ 23, губка с абразивным слоем для очистки кабеля.